

# Ogres novada teritorijas plānojums un tematiskie plānojumi

## Redakcija 1.0



Ikšķile, 10.02.2026.

# Teritorijas plānojums ir

vietējās pašvaldības ilgtermiņa teritorijas attīstības plānošanas dokuments, kurā noteiktas prasības teritorijas izmantošanai un apbūvei

The screenshot displays the GeoLatvija web portal interface. At the top, the URL is [https://geolattvija.lv/geo/tapis#document\\_28888](https://geolattvija.lv/geo/tapis#document_28888). The main navigation bar includes 'Teritorijas izmantošana', 'Līdzdalības budžets', and 'Ģeoproducti'. The current page is titled 'Ogres novada teritorijas plānojums' (Territory planning of Ogre novads). A sidebar on the left provides details about the public consultation process, including the start and end dates (08.01.2026 - 13.03.2026) and a list of public consultation sessions. A green button labeled 'Iesniegt priekšlikumu' (Submit proposal) is visible. The main content area features a map of the Ogre novads territory, showing various administrative divisions and planning zones. The map includes a search bar at the top left and a scale bar at the bottom right.

VARAM izveidojusi e-plānošanas sistēmu un portāls **GeoLatvija**

Sistēmas vidē:

Izstrādā Apbūves noteikumus

Izstrādā Grafisko daļu

Saskaņo ar institūcijām

Apspriež ar sabiedrību, atbild uz

iedzīvotāju iesniegumiem

# Teritorijas plānojuma izstrādes process

**Kārtību reglamentē** Ministru kabineta 2014. gada 14. oktobra noteikumu Nr. 628  
“**Noteikumi par pašvaldību teritorijas attīstības plānošanas dokumentiem**”

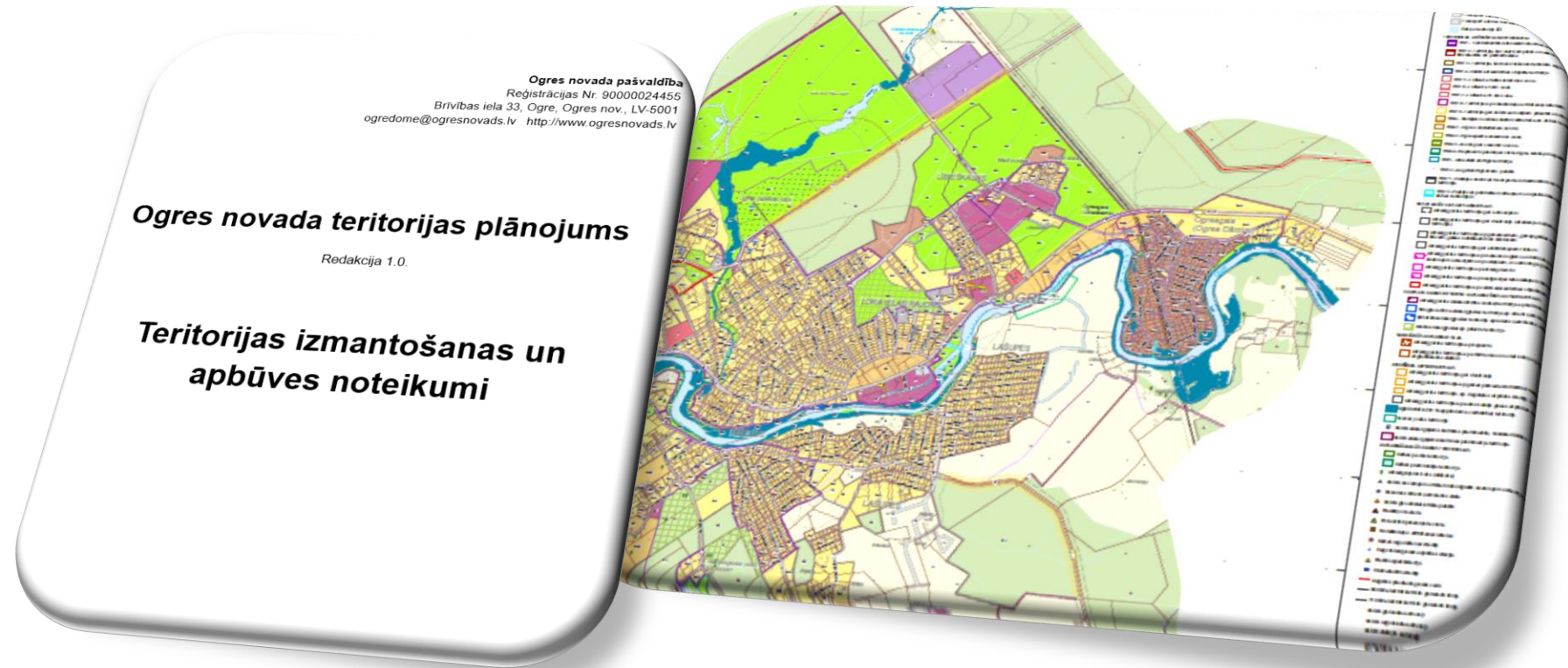
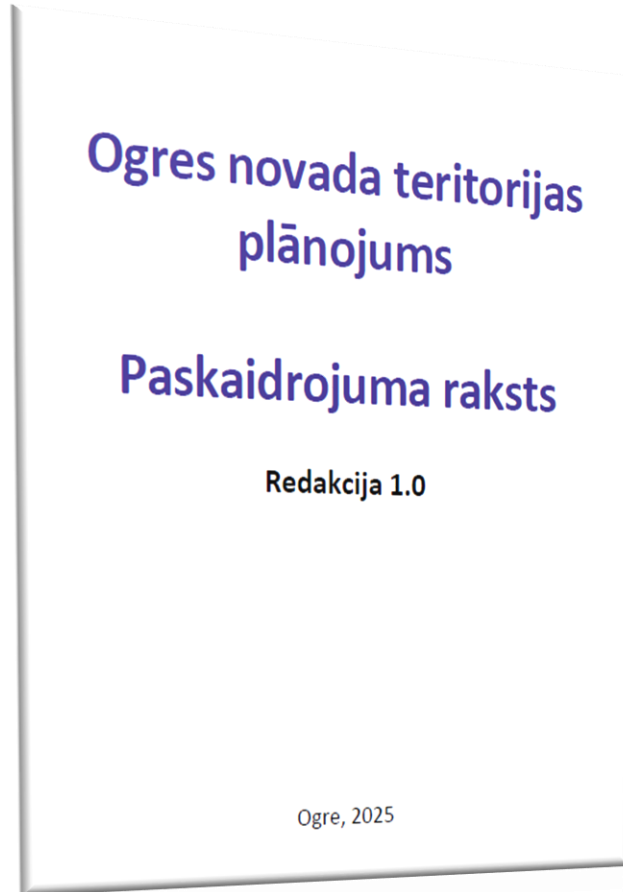
**Saturu reglamentē** Ministru kabineta 2013. gada 30. aprīļa noteikumu Nr. 240  
“**Vispārīgie** teritorijas plānošanas, izmantošanas un **apbūves noteikumi**”

**Institūcijas** (*saskaņā ar darba uzdevumu 41*): LVC, AST, VVD, LVM, VI, VMD, NKMP, ST, DAP, VAMOIC (AM), SM, LDz, LVRTC, LMT u.c.

**Līdz 1.redakcijai 187 personu iesniegumi** (jaunos iesniegumus 2.redakcijā)

*Ogres novada teritorijas plānojumam ir piemērots **stratēģiskais ietekmes uz vidi novērtējums**. Vides pārskata sagatavošana par teritorijas plānojuma 2.redakciju*

# Teritorijas plānojumu sastāvs



**Apbūves noteikumus un kartes  
apstiprina ar pašvaldības saistošajiem noteikumiem**

# Pieeja

**Integrēt vienotā teritorijas plānojumā iepriekšējos Ogres, Ikšķiles, Ķeguma un Lielvārdes plānojumus**

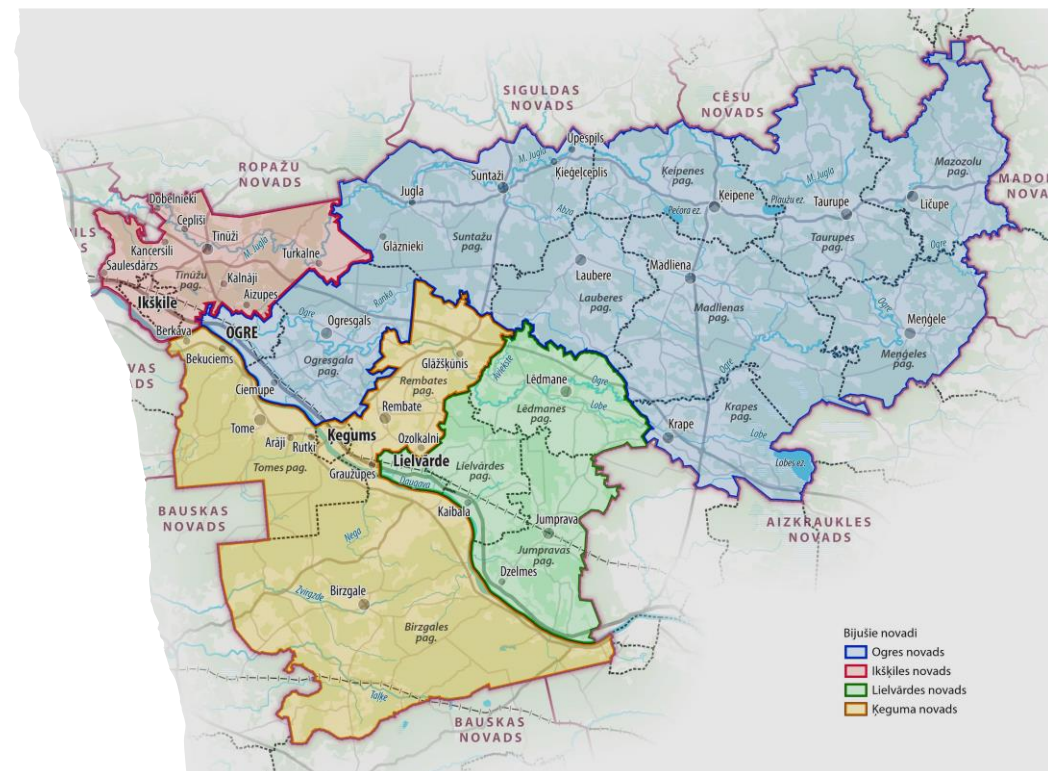
**Nodrošināt atbilstību Ogres novada ilgtspējīgas attīstības stratēģijai 2022.-2034.gadam**

**Nodrošināt apbūves tiesību pēctecību**

**Integrēt lokālplānojumus un īstenotos detālplānojumus – samazināt vienlaikus spēkā esošo plānošanas dokumentu skaitu**

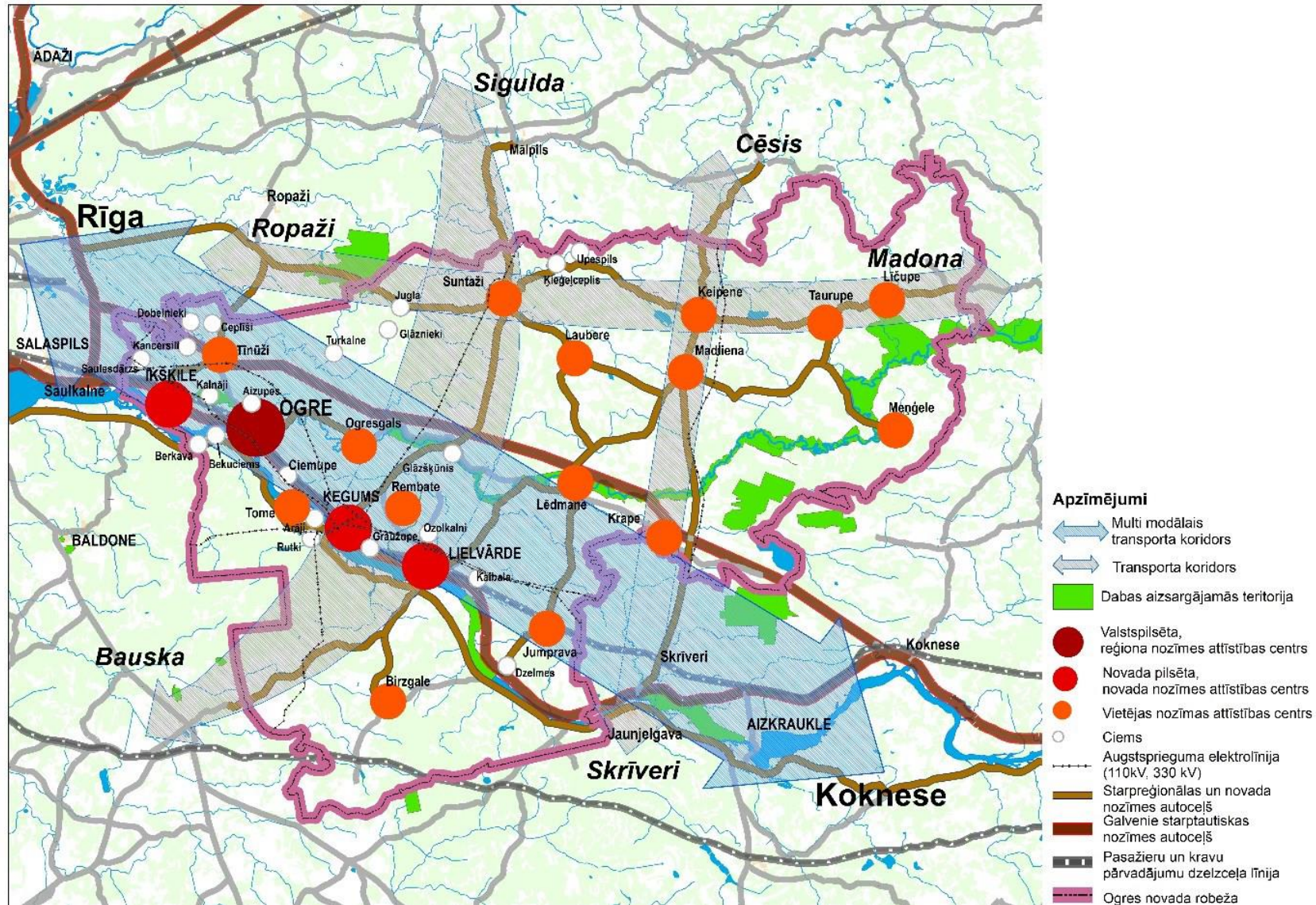
**Integrēt tematiskos plānojumus**

**Mazāk regulējuma lauku teritorijās, uzmanība blīvas apbūves teritorijām un potenciālajām attīstības teritorijām**





# Jānodrošina atbilstība Ogres novada ilgtspējīgas attīstības stratēģijai 2022.-2034.gadam



Telpiskās struktūras galvenie elementi un attīstības virzieni

# Teritorijas plānojuma 1.redakcijas risinājumi

# Vienots funkcionālais zonējums un funkcionālās zonās atļautie teritorijas izmantošanas veidi

Savrupmāju apbūves teritorija (DzS) *blīva*  
Savrupmāju apbūves teritorija (DzS1) *retināta*  
Savrupmāju apbūves teritorija (DzS2) *retināta, ar kokiem*  
Savrupmāju apbūves teritorija (DzS3) *vasarnīcu, dārzu*

Mazstāvu dzīvojamās apbūves teritorija (DzM) *blīva*  
Mazstāvu dzīvojamās apbūves teritorija (DzM1) *retināta*  
Mazstāvu dzīvojamās apbūves teritorija (DzM2) *retināta, ar kokiem*

Daudzstāvu dzīvojamās apbūves teritorija (DzD) 5-9 *stāvi*  
Daudzstāvu dzīvojamās apbūves teritorija (DzD1) 4 *stāvi*  
Daudzstāvu dzīvojamās apbūves teritorija (DzD2) 3 *stāvi*

Publiskās apbūves teritorija (P) *valstspilsētā*  
Publiskās apbūves teritorija (P1) *citviet*  
Publiskās apbūves teritorija (P2) *religiskai apbūvei*

Jauktas centra apbūves teritorija (JC) *valstspilsētā*  
Jauktas centra apbūves teritorija (JC1) *citās pilsētās, ciemos*  
Jauktas centra apbūves teritorija (JC2) *ar ražošanu*  
Jauktas centra apbūves teritorija (JC3) *Ikšķīles DP*

Lauksaimniecības teritorija (L) *lauku teritorijā*  
Lauksaimniecības teritorija (L1) *ar iespēju mainīt uz apbūvi ar DP*  
Lauksaimniecības teritorija (L2) *dārziņos*

Mežu teritorija (M) *mežsaimniecībai*  
Mežu teritorija (M1) *ar iespēju mainīt uz apbūvi ar DP*

Dabas un apstādījumu teritorija (DA)  
Dabas un apstādījumu teritorija (DA1) *ar labiekārtojumu*  
Dabas un apstādījumu teritorija (DA2) *kapsētām*









Transporta infrastruktūras teritorija (TR) *ielas, autoceļi*  
Transporta infrastruktūras teritorija (TR1) *dzelzceļš*  
Transporta infrastruktūras teritorija (TR2) *aviācija*

Tehniskās apbūves teritorija (TA) *inženiertehniskiem objektiem, garāžu kooperatīviem u.tml*

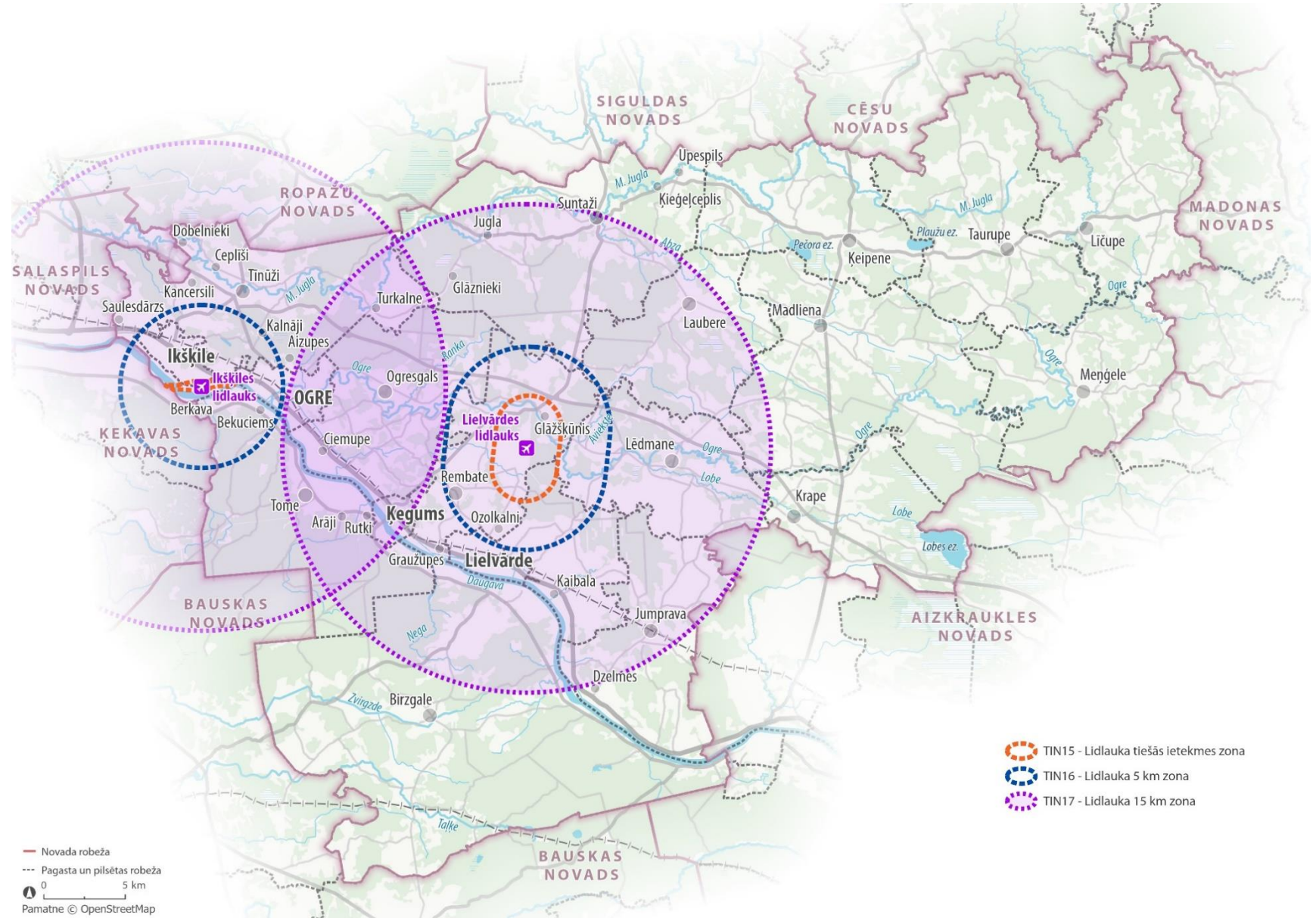
Rūpnieciskās apbūves teritorija (R) *vispārīgā, t.sk. smagā*  
Rūpnieciskās apbūves teritorija (R1) *vispārīgā*  
Rūpnieciskās apbūves teritorija (R2) *derīgo izrakteņu licenču laukumī*

Ūdeņu teritorija (L)

# Vienots teritoriju ar īpašiem noteikumiem (TIN) zonējums

<p><b>Cita teritorija ar īpašiem noteikumiem</b> TIN1, TIN11, TIN12...</p>		<p>TIN1 Centralizētās ūdenssaimniecības pakalpojumu teritorija  TIN11 Perspektīvā centralizētās ūdenssaimniecības pakalpojumu teritorija  TIN12 Teritorija, kurā veic kompleksu meliorācijas sistēmas būvniecību un pārkārtošanu  TIN13 Poldera teritorija  TIN14 Valsts aizsardzības objekta teritorija  TIN15 Lidlauka tiešās ietekmes zona  TIN16 Lidlauka 5 km zona  TIN17 Lidlauka 15 km zona  TIN18 Teritorija ap notekūdeņu attīrīšanas ietaisēm  TIN19 Teritorija gar valsts autoceļiem pilsētās un ciemos</p>
<p>Teritorija, kurai izstrādājams <u>lokālplānojums</u> TIN2...</p>		<p><i>Nenosaka</i></p>
<p>Teritorija, kurai izstrādājams <u>detālplānojums</u> TIN3...</p>		<p><i>Nenosaka</i></p>
<p><b>Vietējas nozīmes kultūrvēsturiskā un dabas teritorija</b> TIN4, TIN41, TIN42...</p>		<p>TIN4 Vietējas nozīmes kultūrvēsturiskā un dabas teritorija  TIN41 Ogres vēsturiskais centrs  TIN42 <u>Ogresparka</u> vasarnīcu zona  TIN43 <u>Jaunogres</u> vasarnīcu zona  TIN44 Represēto piemiņas vieta Ogrē, Meža prospektā</p>
<p><b>Ainaviski vērtīga teritorija</b> TIN5, TIN51, TIN52...</p>		<p>TIN5 Ainaviski vērtīga teritorija  TIN51 Ainavisks ceļu posms  TIN52 Augstvērtīgs skatu punkts</p>
<p>Vietējas nozīmes lauksaimniecības teritorija TIN6...</p>		<p><i>Nenosaka</i></p>
<p><b>Nacionālas un vietējas nozīmes infrastruktūras attīstības teritorija</b> TIN7, TIN71, TIN72...</p>		<p>TIN7 Nacionālas nozīmes transporta infrastruktūras attīstības teritorija  TIN71 Vietējas nozīmes transporta infrastruktūras attīstības teritorija  TIN72 Vietējas nozīmes transporta infrastruktūras attīstības teritorija  TIN73 Nacionālas nozīmes transporta infrastruktūras attīstības teritorija (tilts pār Daugavu)</p>
<p>Degradēta teritorija TIN8, TIN81...</p>		<p><i>Nenosaka</i></p>

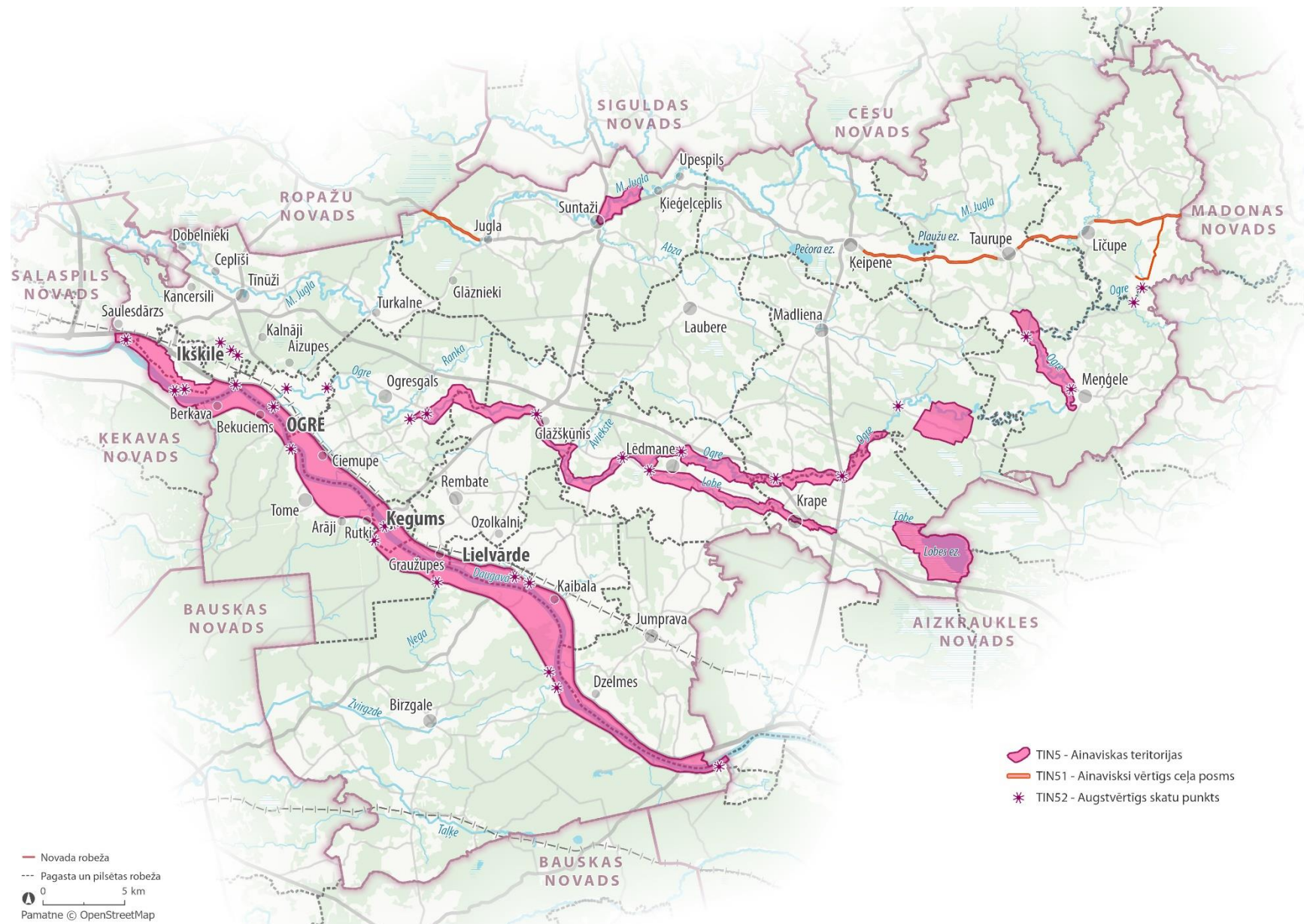
# Vienots teritoriju ar īpašiem noteikumiem (TIN) zonējums



Piemēram,  
**Lidlauka tiešās ietekmes zona (TIN15)**  
**Lidlauka 5 km zona (TIN16)**  
**Lidlauka 15 km zona (TIN17)**

# Ainaviski vērtīgās teritorijas

**Ainaviski vērtīgās teritorijas (TIN5)**  
**TIN51 Ainaviskie ceļu posmi**  
**TIN52 Augstvērtīgi skatu punkti**



# Izstrādāti teritorijas izmantošanas un apbūves noteikumi

Integrētas iepriekšējo plānojumu prasības – zemes vienību minimālās platības, apbūves parametri, apbūves noteikumi

Apbūves noteikumu prasības izvērtētas saistībā ar institūciju nosacījumiem un personu iesniegumiem

Apbūves noteikumu tiesību normas aktualizētas atbilstoši šodienas likumvidei

*(un pastāvīgi monitorējot VARAM atzinumus)*

2.5. Piekļūšana publiskiem ūdeņiem un īpaši aizsargājamām dabas teritorijām .....	9
2.6. Aizsargjoslas un citi teritorijas izmantošanas aprobežojumi .....	10
<b>3. Vispārīgas prasības teritorijas izmantošanai un apbūvei .....</b>	<b>11</b>
3.1. Prasības transporta infrastruktūrai .....	11
3.2. Prasības inženiertehniskās apgādes tīkliem un objektiem .....	11
3.3. Prasības apbūvei .....	14
3.4. Prasības teritorijas labiekārtojumam .....	16
3.5. Prasības vides risku samazināšanai .....	19
3.6. Kultūras pieminekļi .....	22
<b>4. Prasības teritorijas izmantošanai un apbūves parametriem katrā funkcionālajā zonā .....</b>	<b>23</b>
4.1. Savrupmāju apbūves teritorija .....	23
4.2. Mazstāvu dzīvojamās apbūves teritorija .....	26
4.3. Daudzstāvu dzīvojamās apbūves teritorija .....	30
4.4. Publiskās apbūves teritorija .....	33
4.5. Jauktas centra apbūves teritorija .....	35
4.6. Rūpnieciskās apbūves teritorija .....	39
4.7. Transporta infrastruktūras teritorija .....	42
4.8. Tehniskās apbūves teritorija .....	44
4.9. Dabas un apstādījumu teritorija .....	45
4.10. Mežu teritorija .....	47
4.11. Lauksaimniecības teritorija .....	50
4.12. Ūdeņu teritorija .....	55
<b>5. Teritorijas ar īpašiem noteikumiem .....</b>	<b>56</b>
5.1. Cita teritorija ar īpašiem noteikumiem .....	56
5.2. Teritorija, kurai izstrādājams lokālpilnojums .....	61
5.3. Teritorija, kurai izstrādājams detālpilnojums .....	61
5.4. Vietējas nozīmes kultūrvēsturiskā un dabas teritorija .....	61
5.5. Ainaviski vērtīga teritorija .....	68
5.6. Vietējas nozīmes lauksaimniecības teritorija .....	70
5.7. Nacionālas un vietējas nozīmes infrastruktūras attīstības teritorija .....	70
5.8. Degradēta teritorija .....	71
<b>6. Teritorijas plānojuma īstenošanas kārtība .....</b>	<b>72</b>
6.1. Būvniecības ieceres publiskā apspriešana .....	72
<b>7. Citi nosacījumi/prasības .....</b>	<b>73</b>
7.1. Izņēmumi .....	73
<b>Pielikumi .....</b>	<b>74</b>
1. pielikums. Pagalmi .....	74
2. pielikums. Ēkas un stāva augstuma un ielas platuma attiecība Ogres vēsturiskajā centrā .....	79
3. pielikums. Ēku iedalījums pēc kultūrvēsturiskās vērtības Ogres valstspilsētā .....	80
4. pielikums. Ēkas augstuma noteikšana pēc jumta slīpuma .....	81
5. pielikums. Žogu tipi Ogres vēsturiskajā centrā un Ogresparka vasarnīcu zonā .....	85

# Grafiskā daļa

**ĢeoLatvija** – teritorijas plānojuma izstrādes vide un juridiskais spēks

Kartes **pamatne** – LĢIA 2017. - 2021. gada topogrāfiskā karte un 2021.-2023. gada ortofoto karte

4 pilsētu un 16 pagasta karšu **PDF izdrukas** – informatīvs raksturs

Kartes «apstrādātas» labākai zonu un objektu uztveršanai

Izdruku mērogs – 1: 10 000, pilsētu izdrukas 1: 5000  
t.i. aizsargjoslas zem 10 m nav attēlotas



*Ikšķiles pilsētas kartes fragments*

# Noteiktas pašvaldības kompetences aizsargjoslas

1. virszemes ūdensobjektiem
2. ūdens ņemšanas vietām, urbumiem
3. mežu aizsargjoslas ap pilsētām
4. ap kapsētām
5. ap atkritumu poligoniem, izgāztuvēm, notekūdeņu attīrīšanas ietaisēm, ap dzīvnieku izcelsmes blakusproduktu lieljaudas sadedzināšanas vai pārstrādes uzņēmumiem
6. ap HES aizsprostiem
7. gar autoceļiem un ielām (sarkanās līnijas)
8. gar dzelzceļu
9. gājēju ceļi un autostāvvietas pie publiskajiem ūdeņiem un īpaši aizsargājamām dabas teritorijām
10. būvniecības ierobežojumu teritorijas, kas noteiktas teritorijas attīstības plānošanas dokumentos



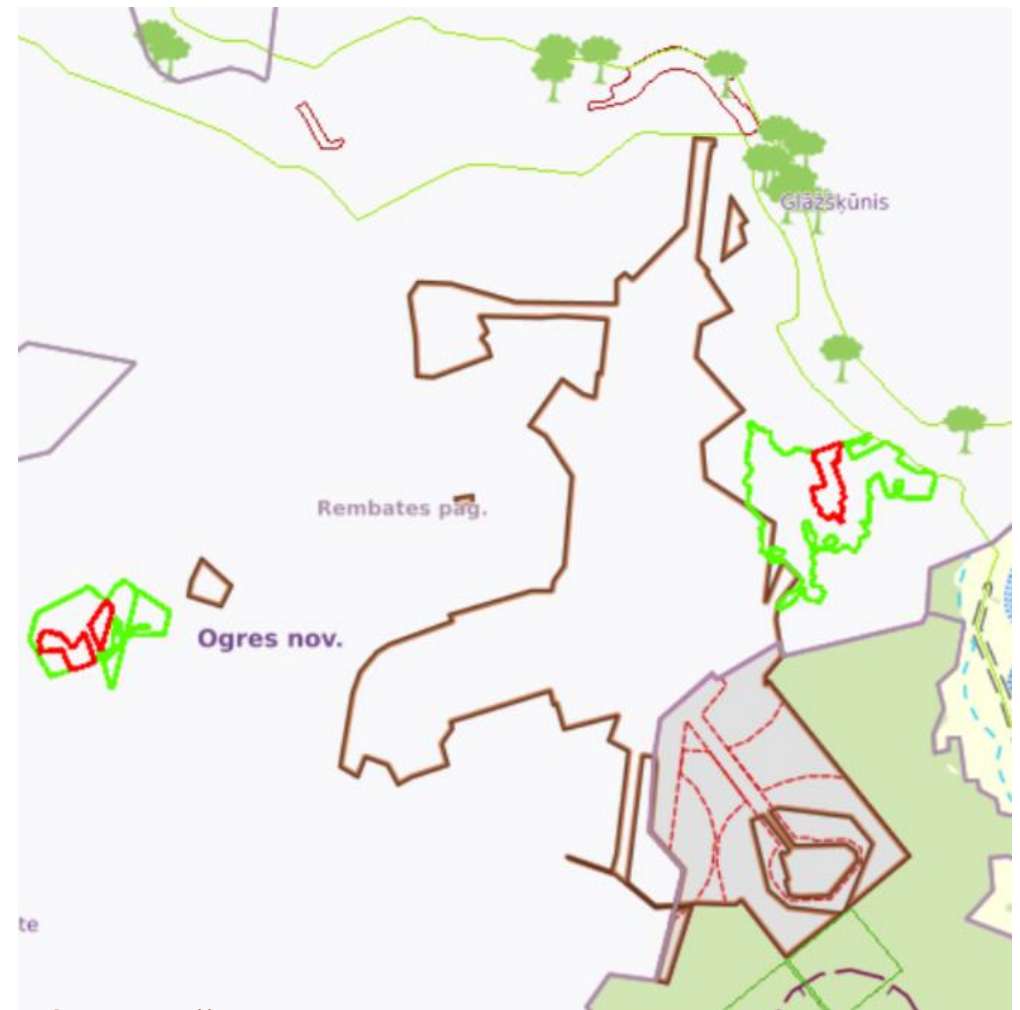
Tīnūžu pagasta kartes fragments (pie Lazdukalna kapiem)

# Attēlotas valsts kompetences aizsargjoslas, objekti un teritorijas

1. Kultūras pieminekļi, aizsargjoslas
  2. Elektronisko sakaru tīkli un stacionārie radiomonitoringa punkti, aizsargjoslas
  3. Valsts monitoringa punkti
  4. Elektriskie tīkli
  5. Gāzes vadi
  6. Īpaši aizsargājamās dabas teritorijas, mikroliegumi
  7. Nacionālo interešu objekti
- u.c.

Ar laiku VARAM plāno sakārtot datus ĢeoLatvijā un ATIS (VZD Apgrūtināto teritoriju informācijas sistēmā)

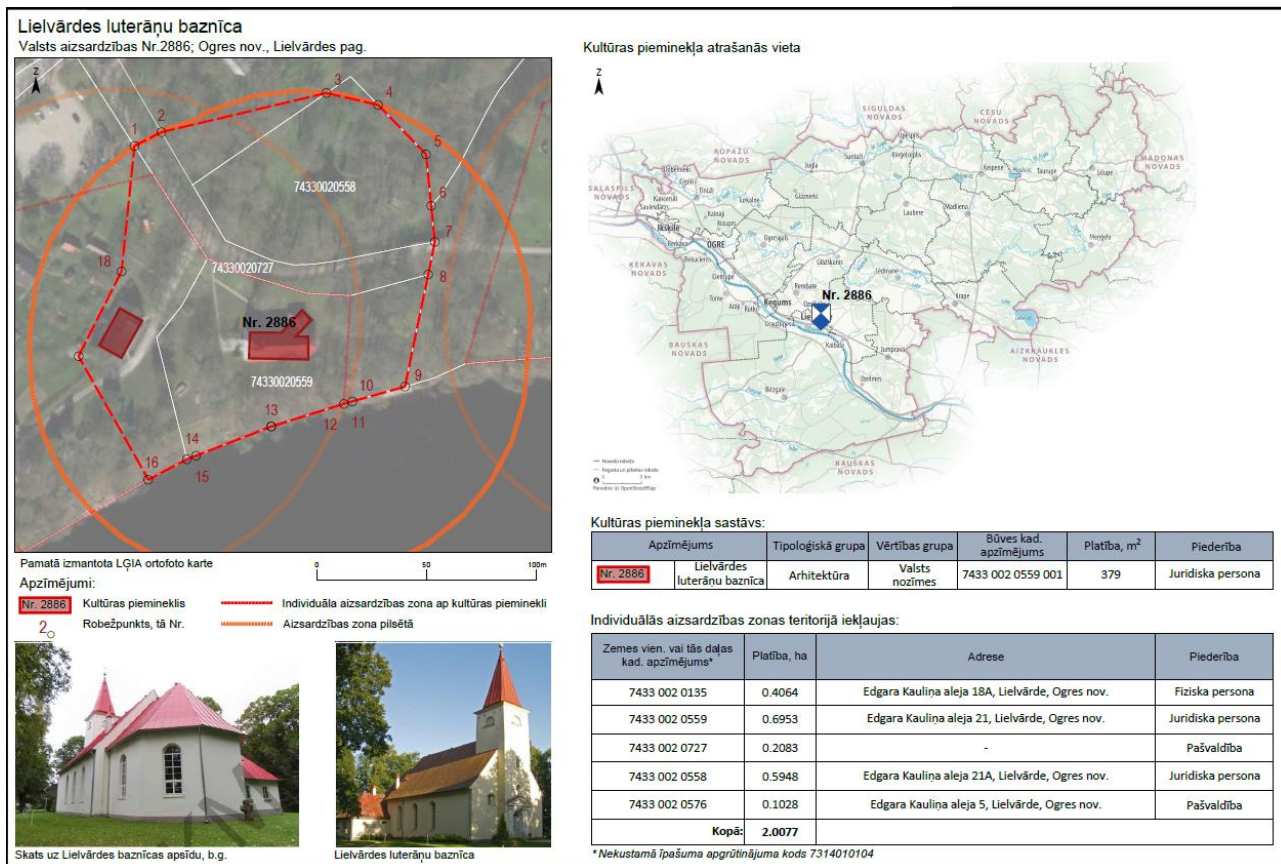
Šobrīd teritorijas plānojumam institūcijas izsniedz pēc pieprasījuma



*ĢeoLatvija:*

*Rembates pagastā **nacionālo interešu objekts** – militārais objekts Nacionālo bruņoto spēku Aviācijas bāze Dižkoki, mikroliegumi, ĪADT*

# Tajā skaitā izstrādātas kultūras pieminekļu individuālās aizsardzības zonas



15 arhitektūras pieminekļu individuālo aizsardzības zonu projekti apstiprināti NKMP 16.10.2025.

## 8. MADLIENAS BAZNĪCAS VIDUSLAIKU KAPSĒTA

Kā kultūras piemineklis iekļauts valsts aizsargājamo kultūras pieminekļu sarakstā ar LR Kultūras ministrijas 1998. gada 29. oktobra rīkojumu Nr. 128.  
Kā reģiona nozīmes kultūras piemineklis valsts aizsargājamo nekustamo kultūras pieminekļu sarakstā iekļauts ar LR Kultūras ministrijas 2022. gada 23. decembra rīkojumu Nr. 2.5-1-202.

**Valsts aizsardzības Nr.:** 1847  
**Tipoloģiskā grupa:** Arheoloģija  
**Vērtības grupa:** Reģiona nozīmes kultūras piemineklis  
**Atašanās vieta:** Ogres nov., Madlienas pag., pie Madlienas aptiekas un pie luterāņu baznīcas  
**Zemes kadastra Nr.:** 7468 001 0050; 7468 001 0128; 7468 001 0271; 7468 001 0374; 7468 001 0039; 7468 001 0035; 7468 001 0195



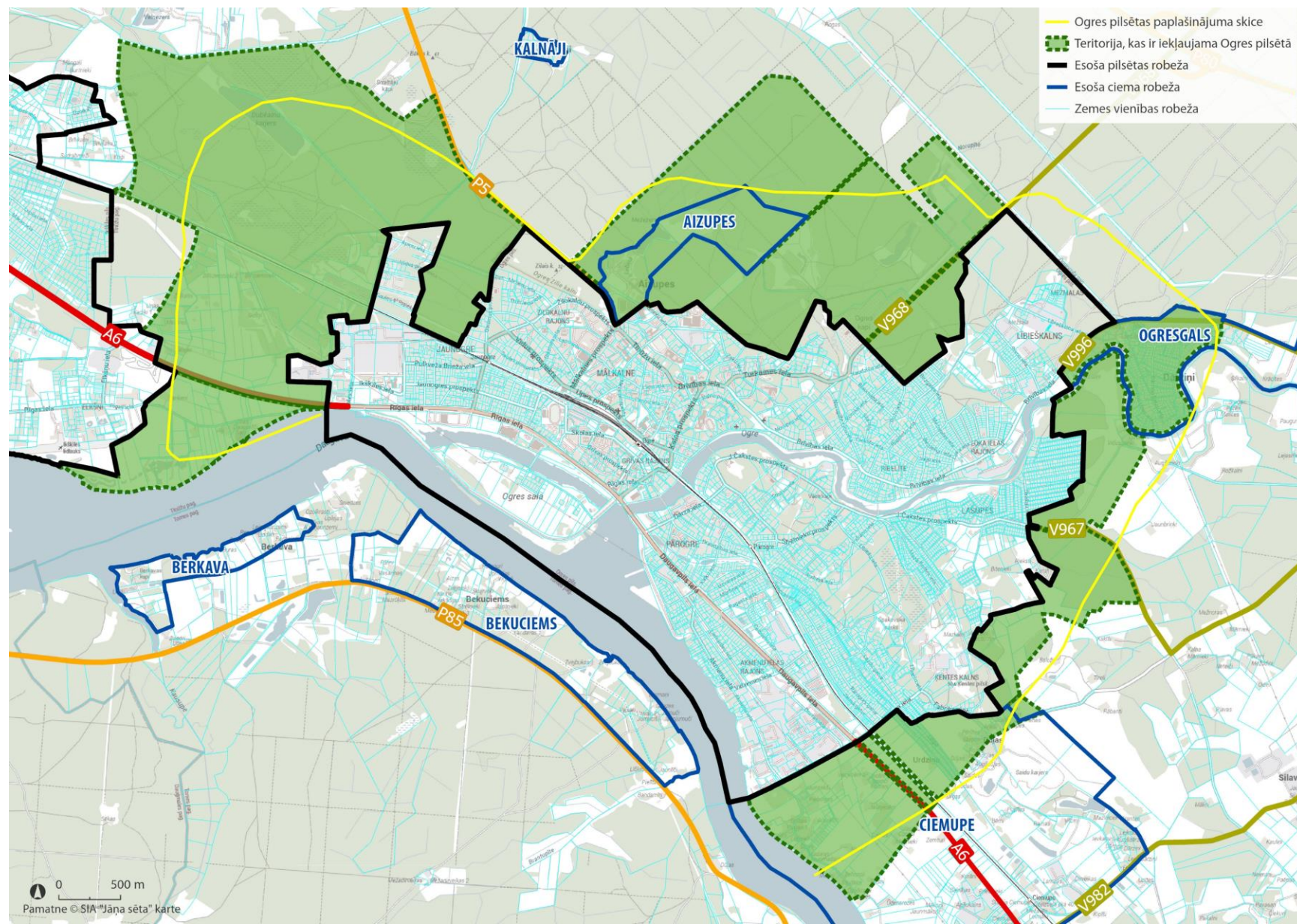
8.1. attēls. Priekšlikums Madlienas baznīcas viduslaiku kapsētas individuālajai aizsardzības zonai

19 arheoloģijas pieminekļu un 1 vēsturisku notikumu vietas individuālo aizsardzības zonu projekti apstiprināti NKMP 15.01.2026.

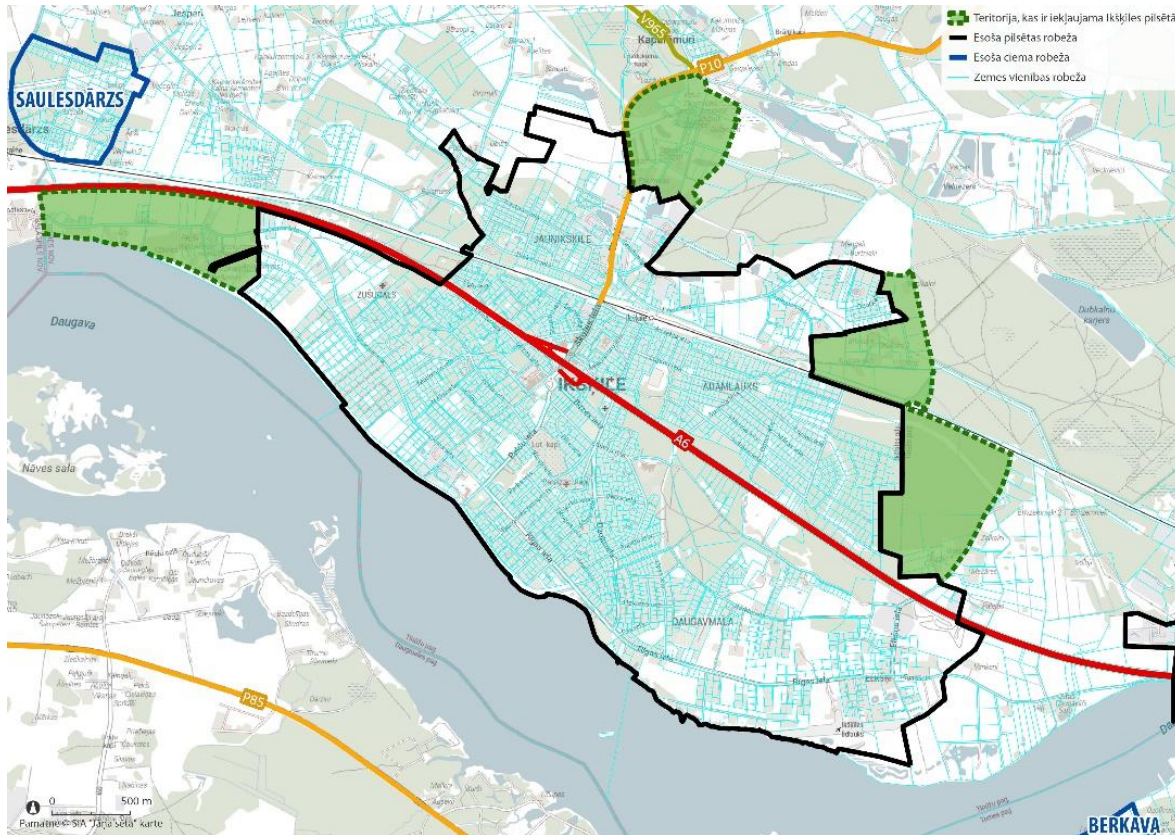
# Pārskatītas četru pilsētu robežas un 12 (no 36) ciemu robežas

## Paplašināta Ogres valstspilsētas teritorija

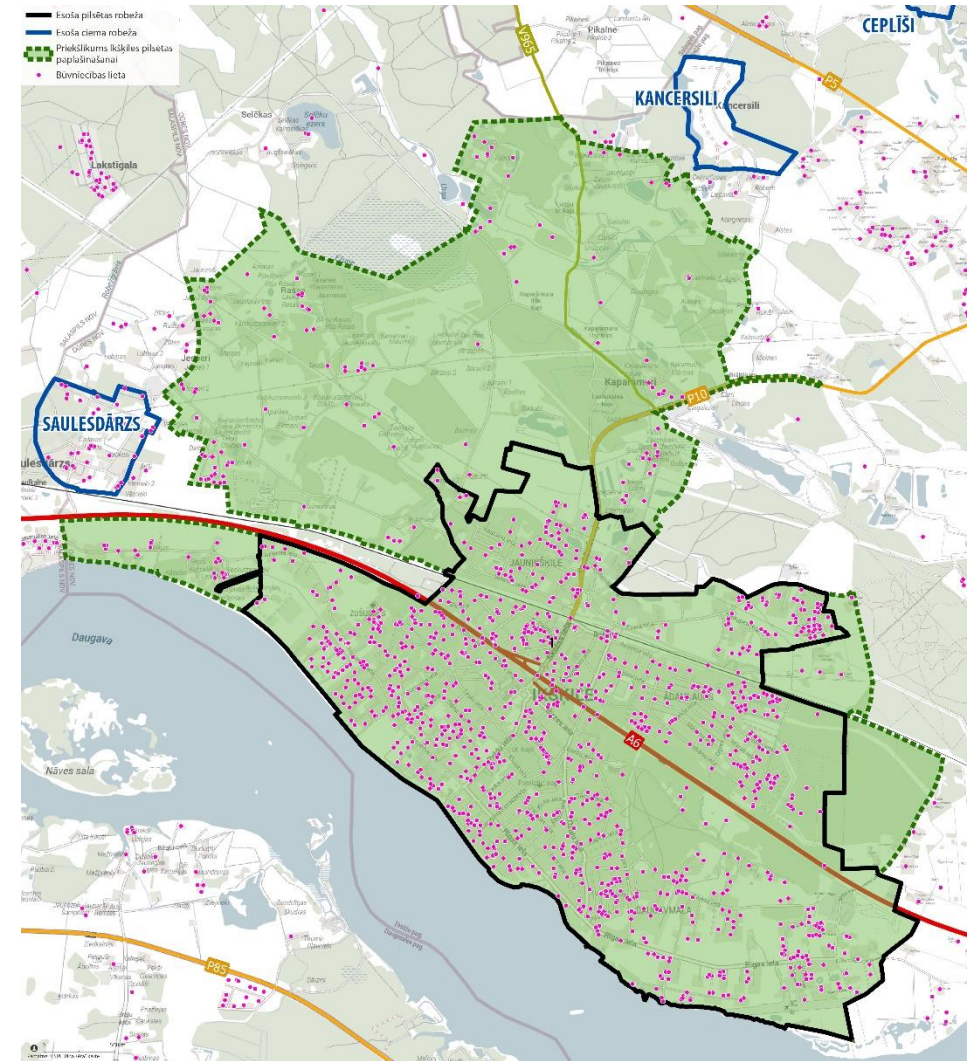
Iekļautas Ogres apkārtējās teritorijas, kuras funkcionāli ir saistītas ar pašvaldības funkciju izpildi un kuras atbilstoši Stratēģijai nodrošina valstspilsētas potenciāla attīstību



# Paplašināta Ikšķiles pilsēta



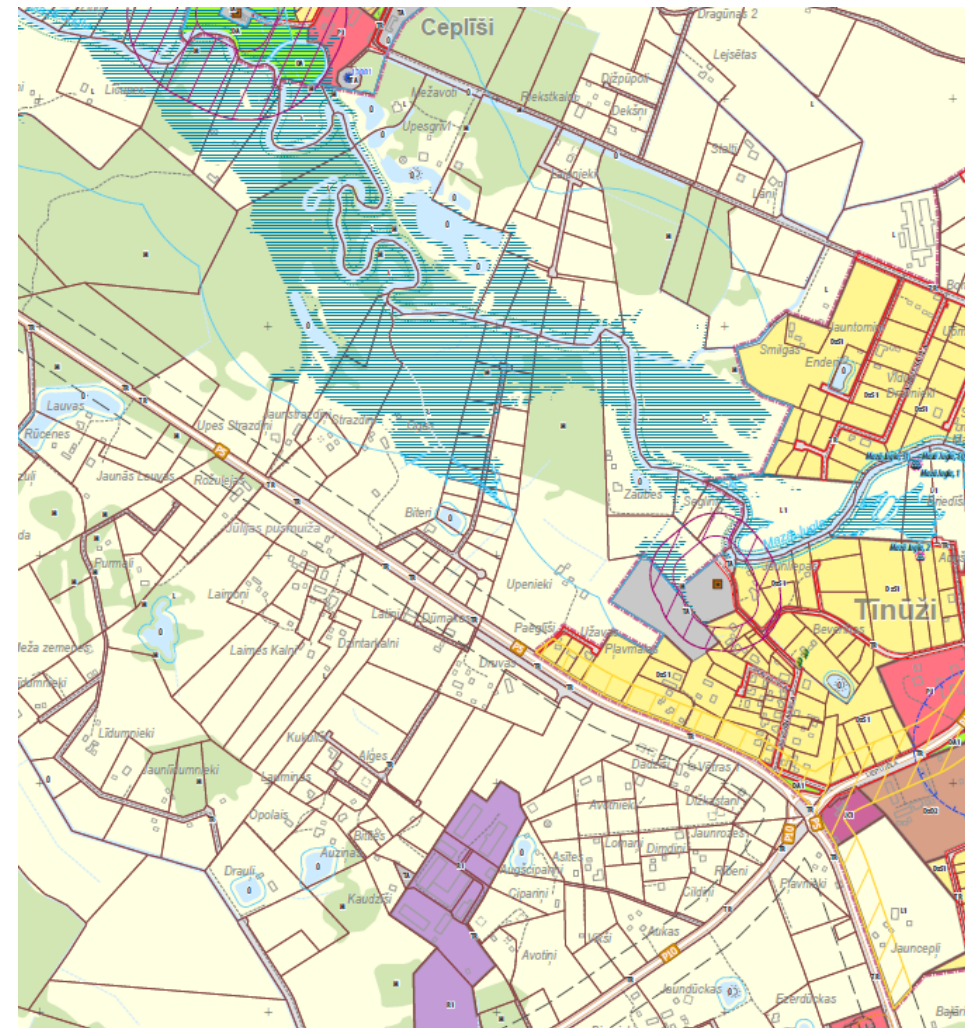
**A variantā** iekļautas daļa teritoriju, kurās notiek aktīva nekustamo īpašumu attīstība, būvniecība (variants ir 1.redakcijā)



«**optimistisko**» **B** variantu visticamāk būtu grūti pašvaldībai apsaimniekot. Vienlaikus – iespējams jāveido jauns ciems otrpus Tinūžu šosejai

# Tīnūžu pagasts – 2,5 g. varēja dalīt pa 1 ha, pēc tam bija jāpiemēro 2 ha

- Kopš 21.12.2011. *Ikšķiles novada teritorijas plānojums 2011.-2023. gadam* ļāva funkcionālajā zonā «Lauku zemes (L)» veidot 1 ha zemes vienības un realizēt daudzveidīgu apbūvi
- Kopš 22.05.2013. ir spēkā MK noteikumi Nr. 240, kas nosaka, ka Lauku teritorijās jaunveidojamās zemes vienības minimālā platība ir 2 ha. Neskatoties uz augstāku normatīvo aktu, zemes Ikšķiles novadā tiek dalītas 1 ha, izstrādāti detālplānojumi
- Kopš 11.05.2021. īstenošanā jaunais Ikšķiles novada teritorijas plānojums, kas nosaka 2 ha



**Zemes vienību struktūra kā pilsētās un ciemos, bez infrastruktūras seguma, applūstošajās teritorijās, valsts autoceļu aizsargjoslās u.c.**

# Teritorijas plānojuma pieeja lauku teritorijā

Nenoteikt lauku teritorijā 2 ha, t.i. nenoteikt minimālo platību vispār

Vadīties no augstāka juridiskā spēka dokumenta (MK Noteikumiem Nr. 240). Šobrīd nosaka 2 ha. VARAM darba grupā iespējams vienosies par citu regulējumu

Izveidotās mazās zemes vienības pēc iespējas iekļaut ciemos, pēc iespējas sakārtojot situāciju nākotnē

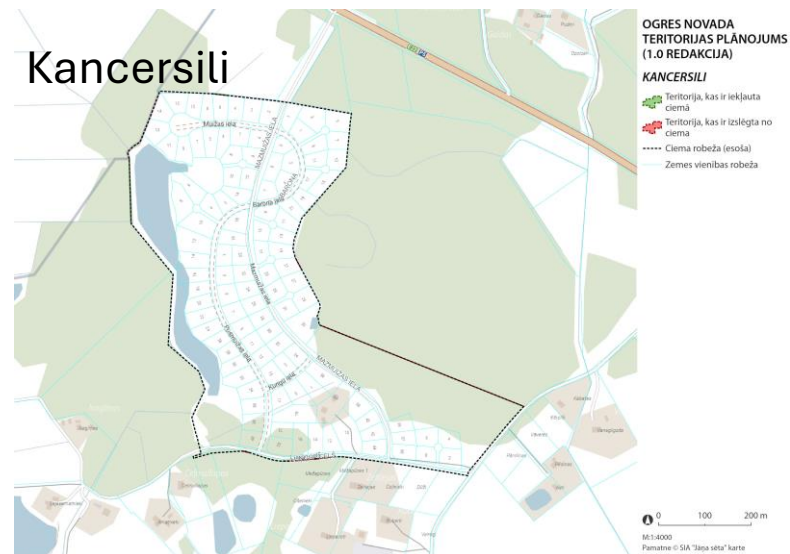
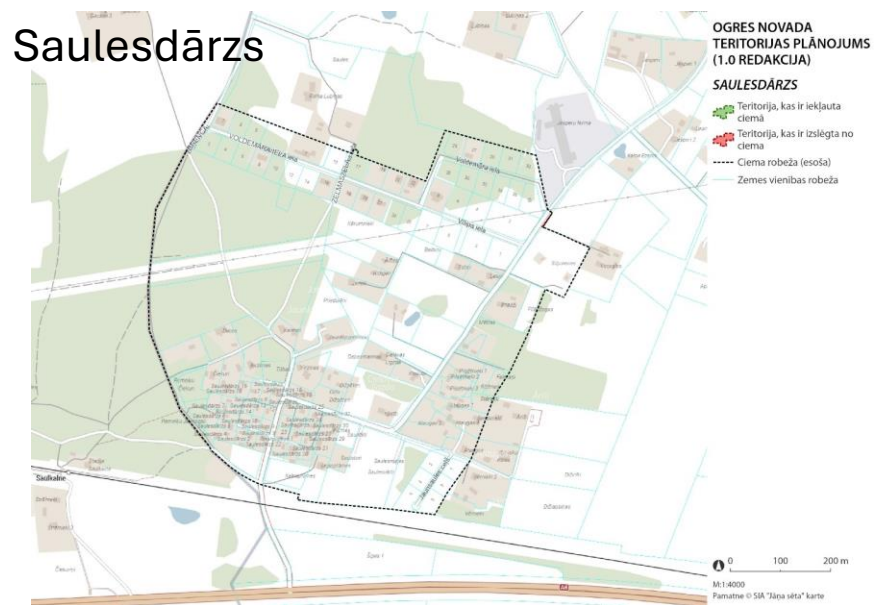
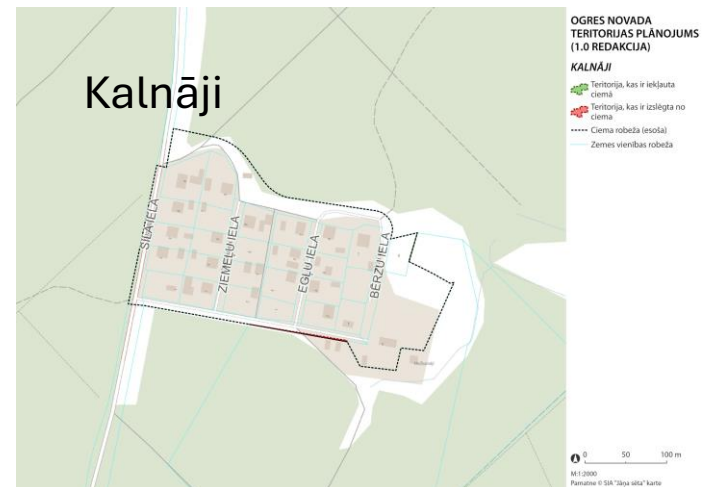
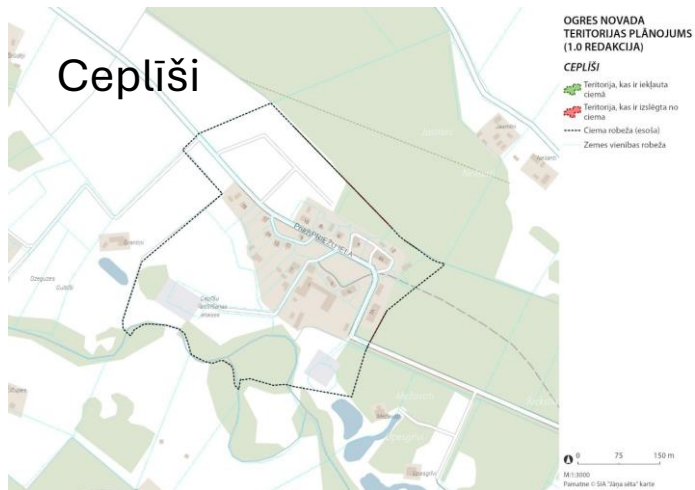
## 4.11.1.4. Apbūves parametri

Nr.	Teritorijas izmantošanas veids	Minimālā jaunās zemes vienības platība	Maksimālais apbūves blīvums (%)	Apbūves intensitāte (%)	Apbūves augstums (m)	Ats.
641.	Viensētu apbūve	<sup>34</sup>			līdz 14	
642.	Lauksaimnieciskās ražošanas uzņēmumu apbūve	<sup>34</sup>			līdz 20	
643.	Vasarnīcu apbūve	<sup>34</sup>			līdz 12	
644.	Dārza māju apbūve	<sup>34</sup>			līdz 12	
645.	Tirdzniecības vai pakalpojumu objektu apbūve	<sup>34</sup>			līdz 14	
646.	Tūrisma un atpūtas iestāžu apbūve	<sup>34</sup>			līdz 14	
647.	Kultūras iestāžu apbūve	<sup>34</sup>			līdz 14	
648.	Sporta būvju apbūve	<sup>34</sup>			līdz 14	

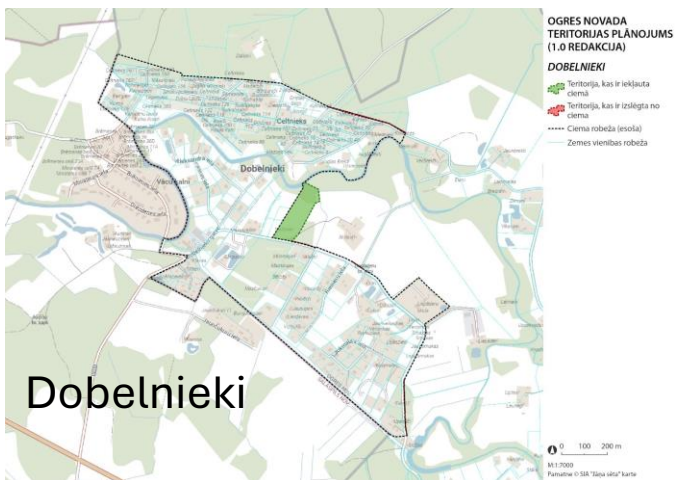
<sup>34</sup> Atbilstoši Ministru kabineta Vispārīgajos teritorijas plānošanas, izmantošanas un apbūves noteikumos noteiktajai minimālajai jaunās zemes vienības platībai lauku teritorijās.

**Lauksaimniecības teritorijas (L) apbūves  
parametri 1.redakcijā**

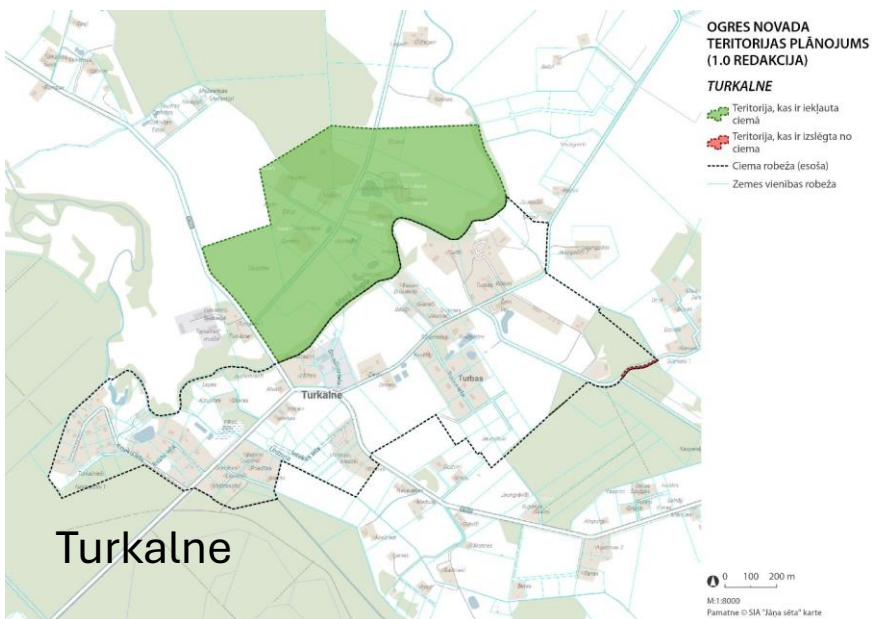
# Tīnūžu pagasta ciemi bez robežu izmaiņām



# Priekšlikums Tīnūžu pagasta ciemu paplašināšanai

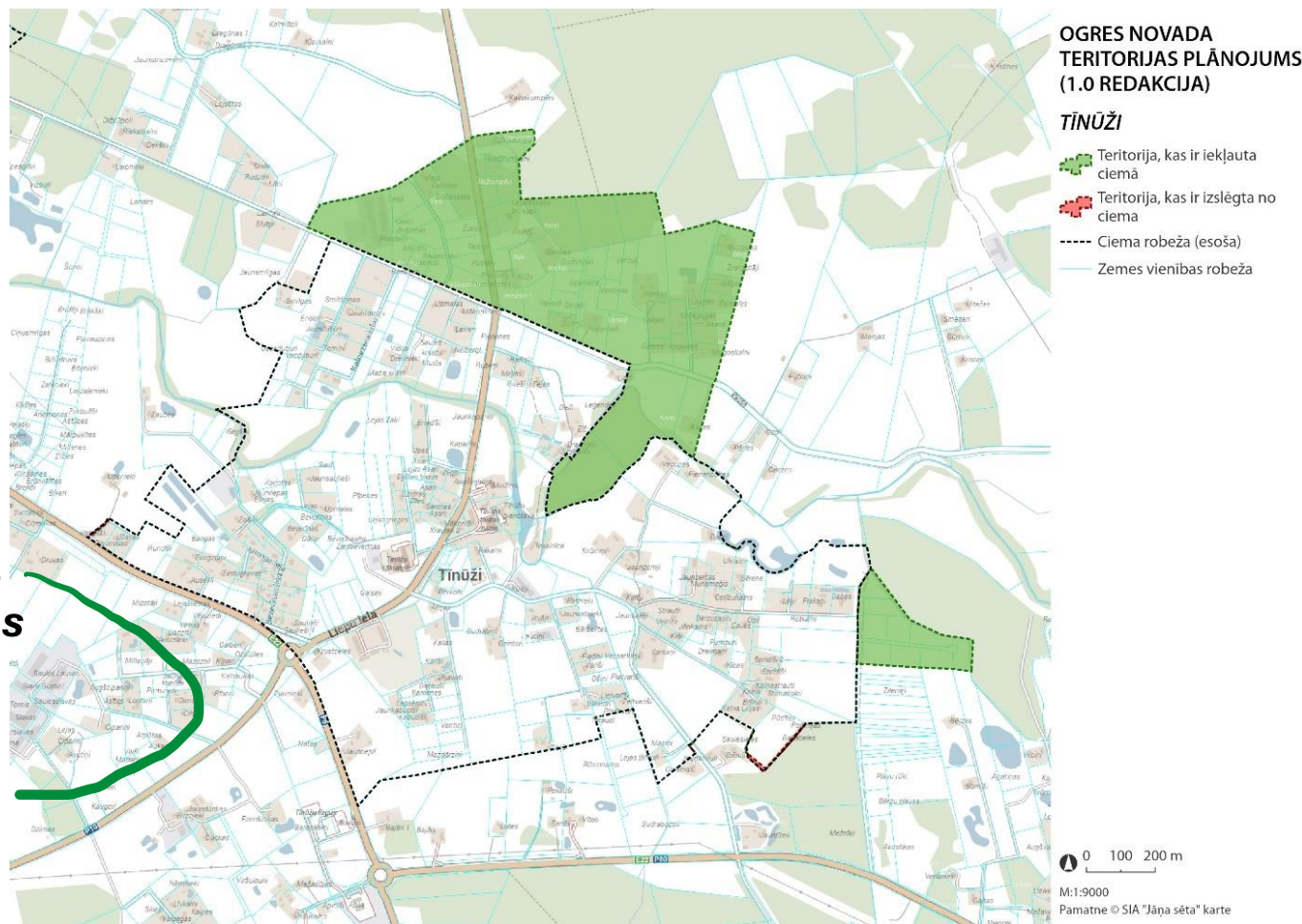


Dobelnieki



Turkalne

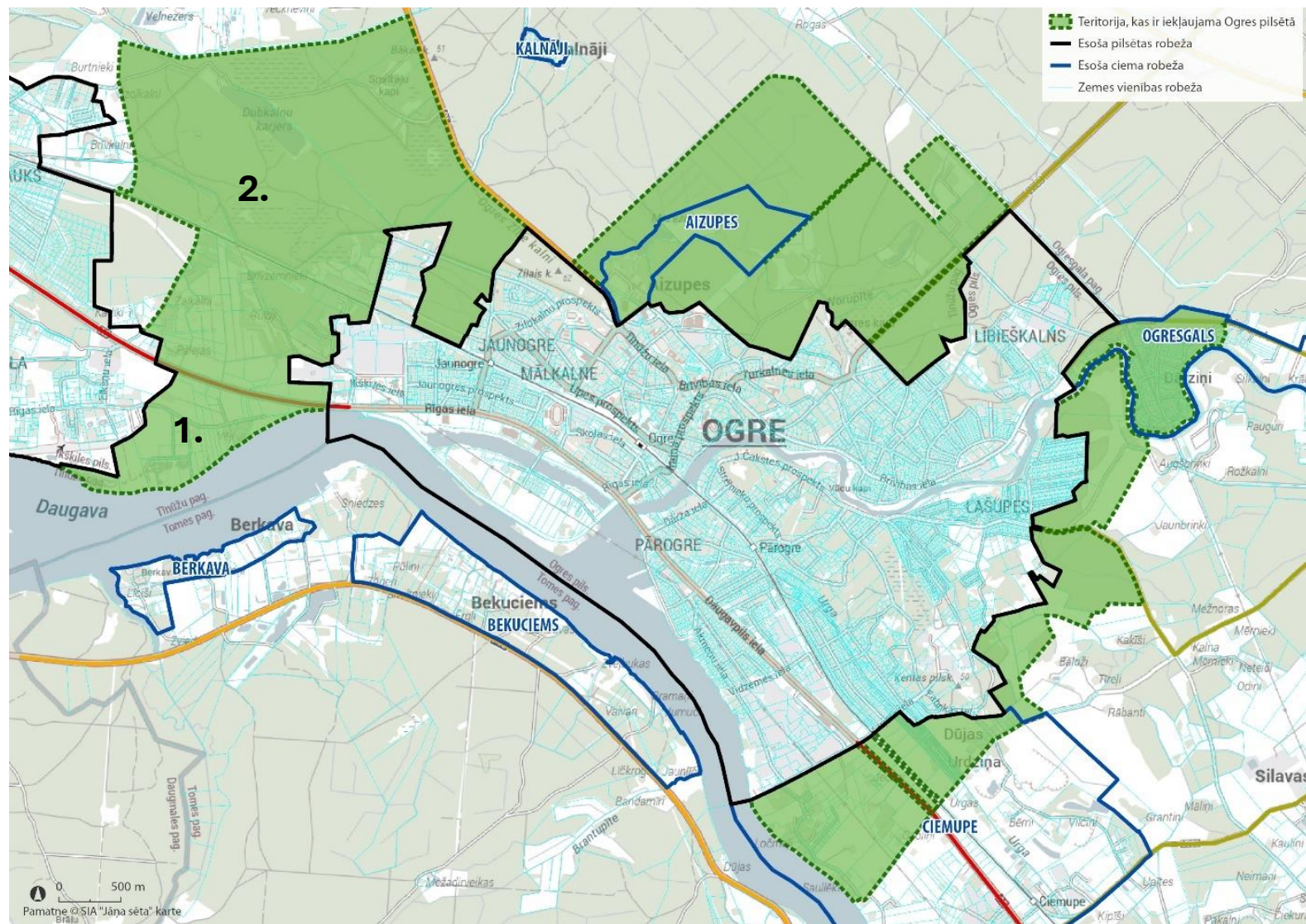
Tīnūži



*Iespējams,  
jauns ciems  
otrpus  
Tīnūžu  
šosejas*

# Ogrē iekļautās Tīnūžu pagasta teritorijas

1. Tīnūžu pagasta teritorijas starp Daugavu un A6
2. Jauktas apbūves teritorijas ar dominējošu uzņēmējdarbības, t.sk. ražošanas funkciju, Smiltāju kapi, NATURA 2000 - dabas parks Ogres zilie kalni,



# Teritorijas plānojuma 2.redakcijai «atvērtie» risinājumi

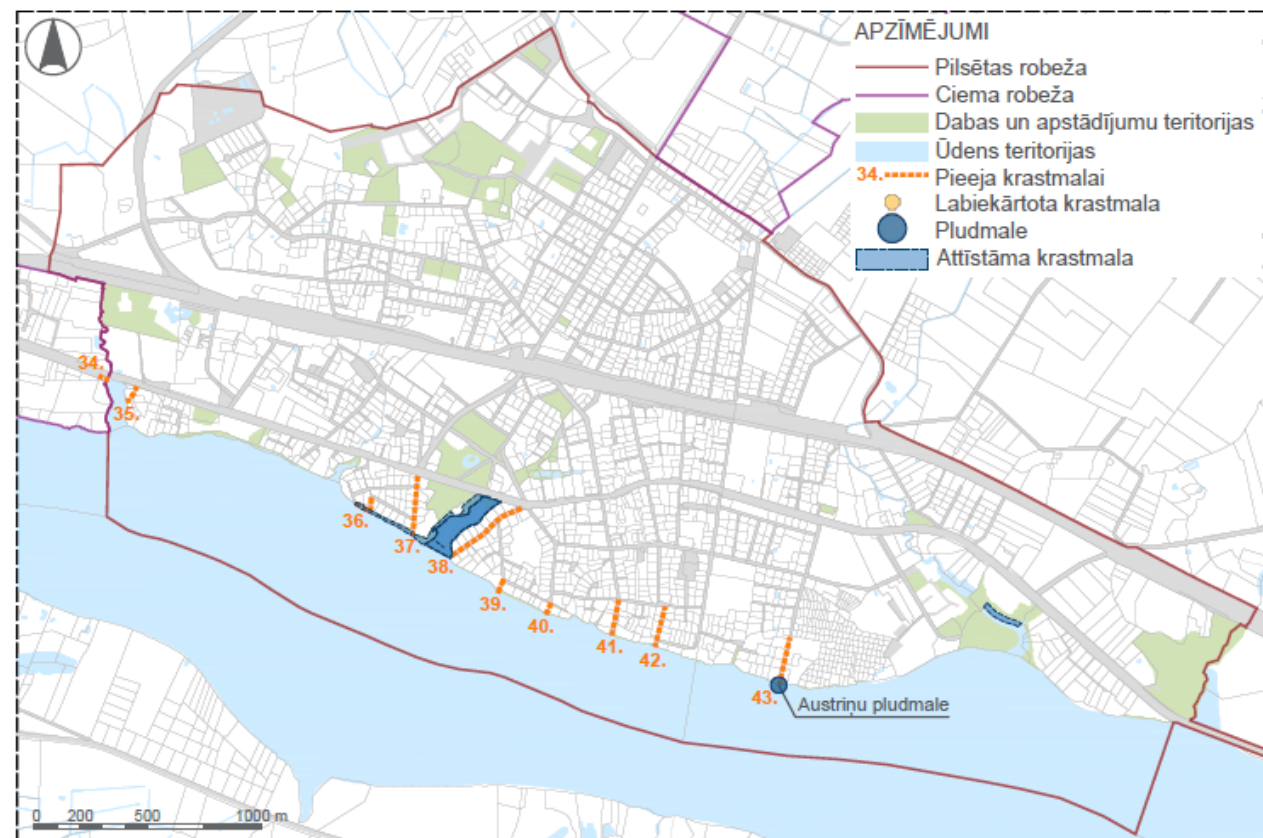
Pilsētu un ciemu robežu turpmākās korekcijas

Obligātās detālplānojumu teritorijas

Attālumi no derīgo izrakteņu ieguves vietām līdz dzīvojamai un publiskai apbūvei

Transporta risinājumi

Piekļuves publiskiem ūdeņiem noteikt grafiski vai tikai kā prasības, tostarp detālplānojumos



Ainavu tematiskā plānojuma priekšlikumi Lielvārdes ūdens teritoriju un krastmalu attīstībai

# Tematiskie plānojumi

Publiskajai apspriešanai nodoti:

**Pilsētu un ciemu publiskās ārtelpas vizuālās identitātes**  
tematiskais plānojums

**Dabas** un apstādījumu teritoriju, ūdens teritoriju un **krastmalu,**  
**ainavu un kultūrvēsturiskā** mantojuma tematiskais plānojums

**Plūdu riska un meliorācijas** sistēmas attīstības tematiskais  
plānojums

# Plūdu riska un meliorācijas sistēmas attīstības tematiskā plānojuma 1.redakcija

# Tematiskā plānojuma mērķis

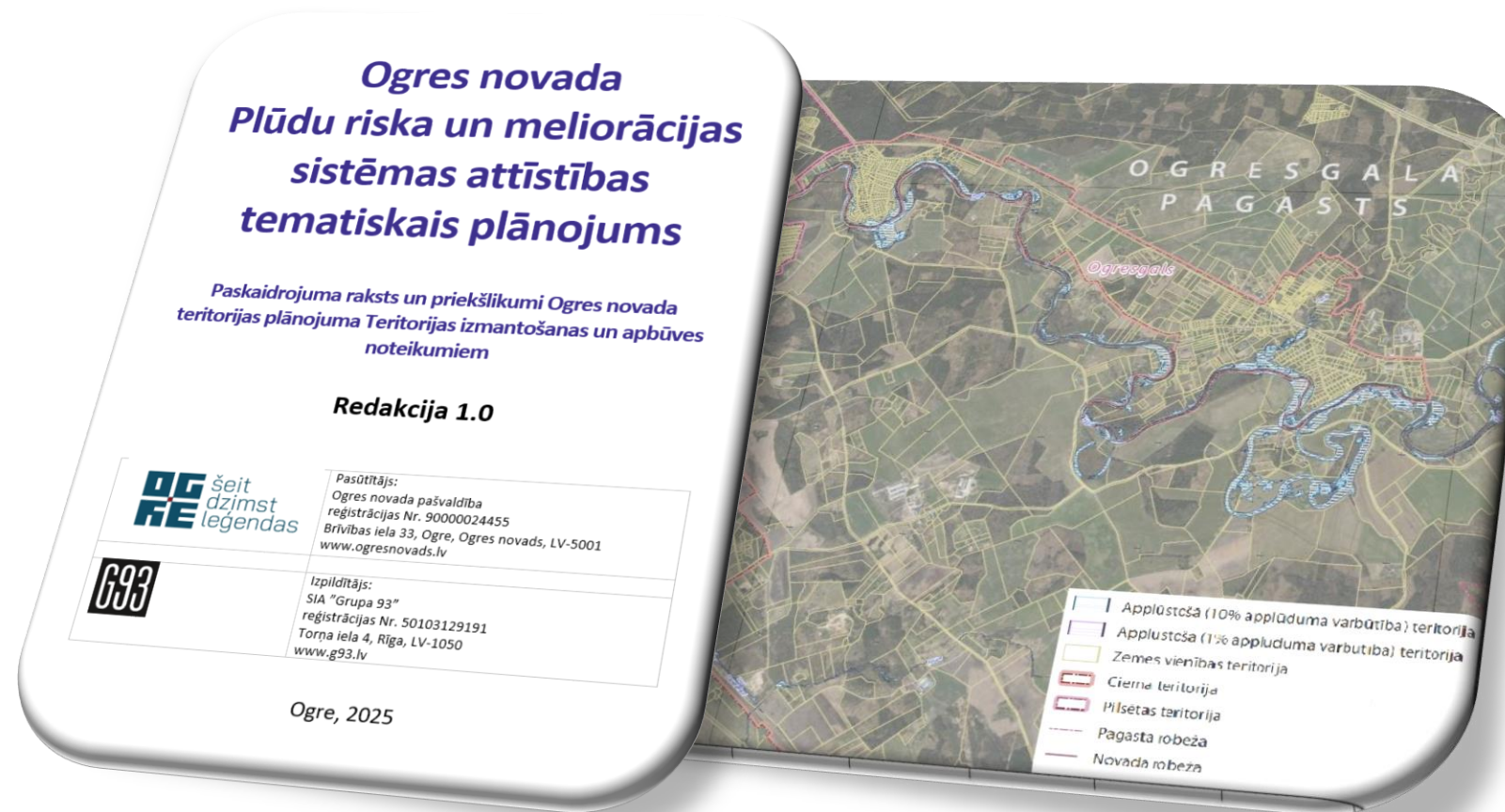
Mērķis – iegūt informāciju par plūdu riska un applūstošajām teritorijām, kas rodas pavasara palu, vasaras/rudens plūdu, ledus sastrēgumu gadījumā,

kā arī meliorācijas un lietus kanalizācijas sistēmu attīstību,

lai nodrošinātu ilgtspējīgu efektīgu un racionālu teritorijas un citu resursu izmantošanu

**Sniegt priekšlikumus teritorijas plānojuma risinājumiem**

## Tematiskā plānojuma sastāvs



*Apstiprina ar domes lēmumu*

# Applūstošās teritorijas ar 10% applūduma varbūtību

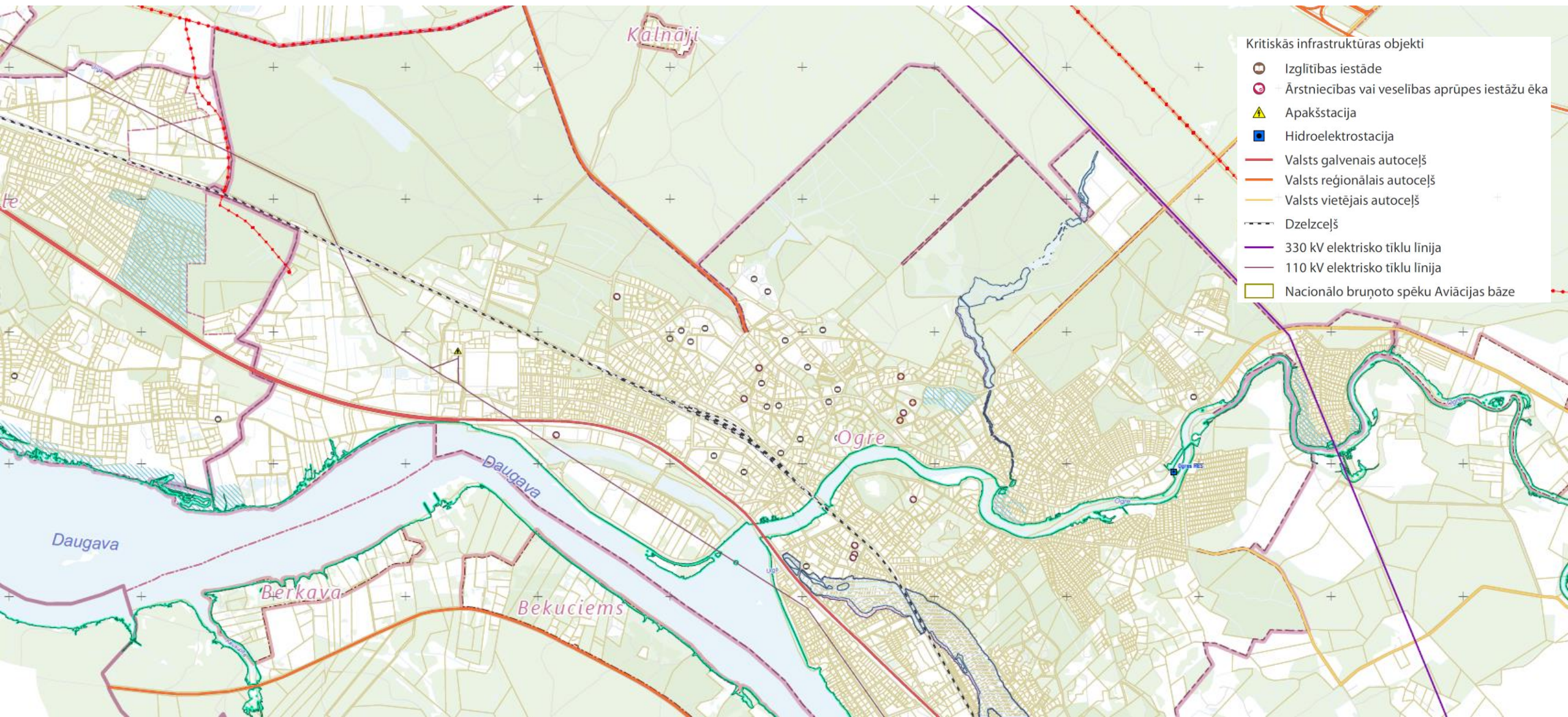
Balstoties uz VSIA “Latvijas Vides, ģeoloģijas un meteoroloģijas centrs” (LVĢMC) hidroloģiskajiem datiem (3.cikls), **Daugavai, Ogrēi, Mazajai Juglai**

Izmantojot ūdens līmeņu hidrauliskos aprēķinus (pēc LBN 224-15), **Abzai, Aviekstei, Ķilupei, Urgai, Norupei, Kangarupītei, Skolas upei, Līčupei, Lobei, Ņegai, Līčupei (Līčupes strautam) un Lobes ezeram**

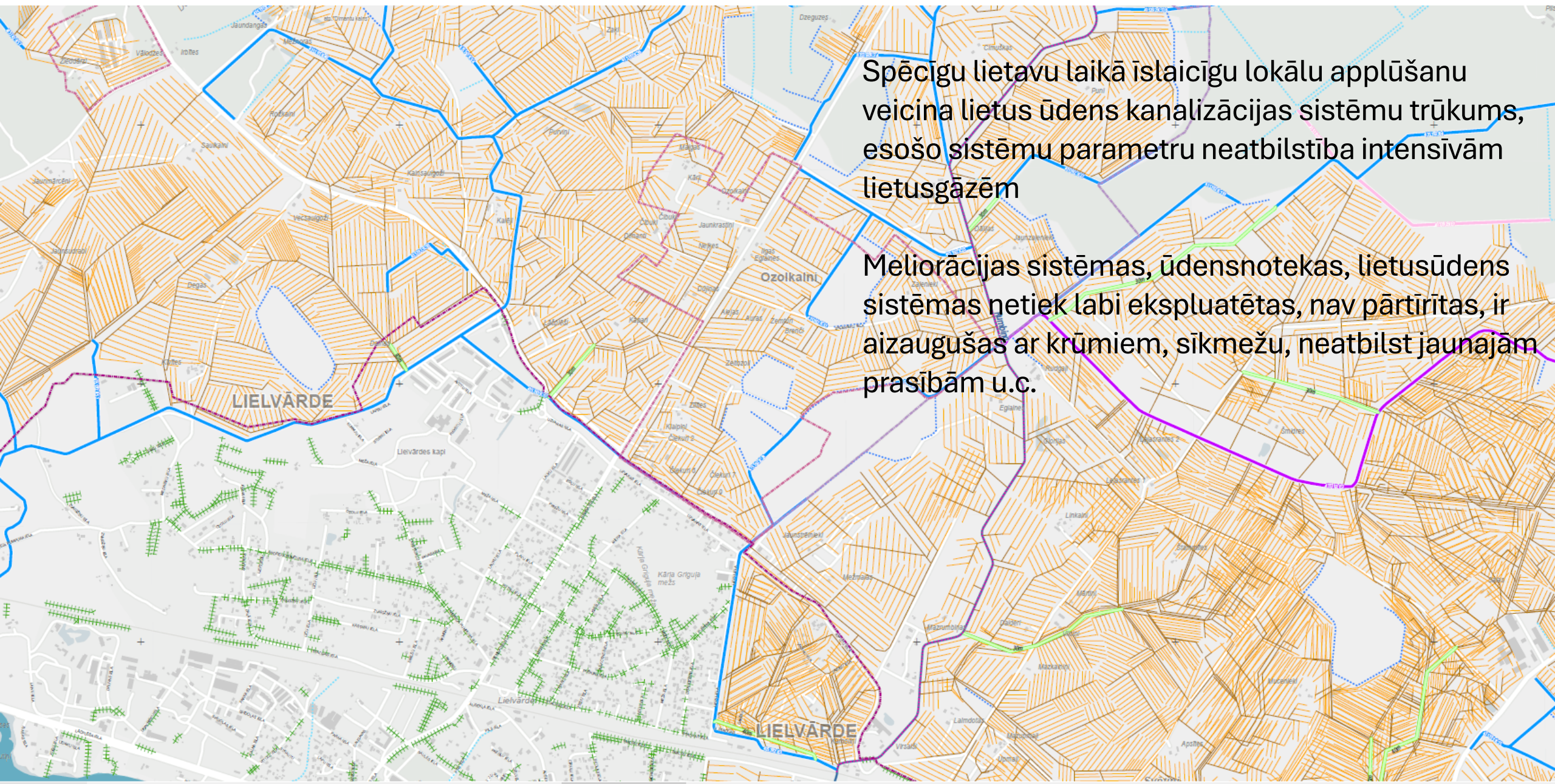




# Plūdu riska un meliorācijas sistēmas attīstības tematiskā plānojuma grafiskā daļa



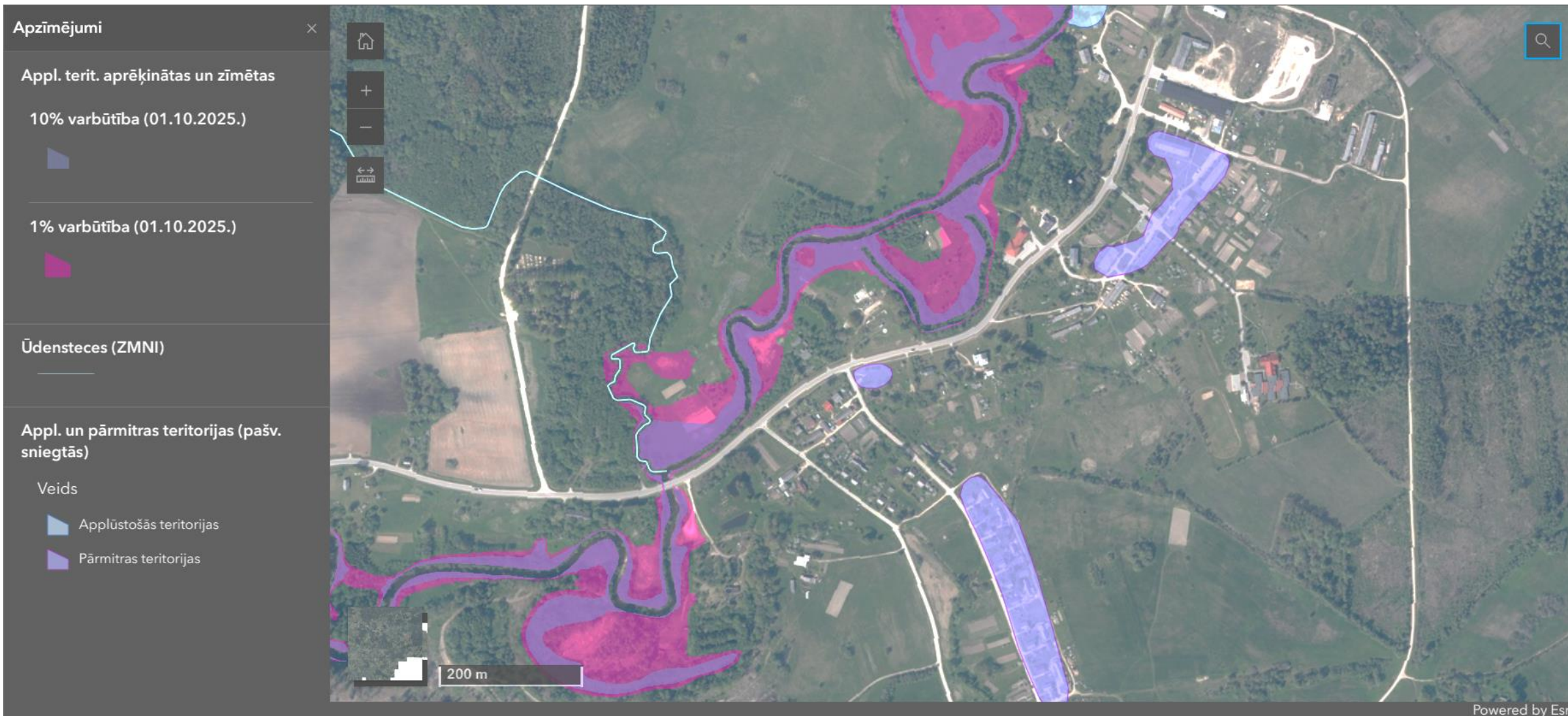
# Meliorācijas un lietusūdens tīklu karte



Spēcīgu lietavu laikā īslaicīgu lokālu applūšanu veicina lietus ūdens kanalizācijas sistēmu trūkums, esošo sistēmu parametru neatbilstība intensīvām lietusgāzēm

Meliorācijas sistēmas, ūdensnotekas, lietusūdens sistēmas netiek labi ekspluatētas, nav pārtīrītas, ir aizaugušas ar krūmiem, sīkmežu, neatbilst jaunajām prasībām u.c.

# Teritorijas ar augstu gruntsūdens līmeni



# Priekšlikumi

Izstrādāti nosacījumi applūstošo teritoriju, plūdu riska teritoriju un teritoriju ar augstu gruntsūdens līmeni izmantošanai, apbūvei, vides infrastruktūrai, esošās apbūves aizsardzībai, notekūdeņu savākšanas un attīrīšanas sistēmām

Sniegti priekšlikumi teritorijas plānojumam apbūves noteikumiem

Jau iekļauti teritorijas plānojuma 1.redakcijā

## 3.2.6. Lietus ūdens kanalizācija un meliorācija

50. Pilsētās un ciemos būvniecības un labiekārtojuma dokumentācijā izstrādā risinājumu nokrišņu savākšanai un novadīšanai, tā lai netiktu applūdinātas apkārtējās zemes vienības un ņemot vērā arī apkārtējo zemes vienību nosusināšanas iespēju.
51. Jaunas apbūves teritorijas jānodrošina ar lietussūdens novadīšanas sistēmu un to jāpieslēdz pie centralizētajiem lietussūdens kanalizācijas tīkliem, vai vietās, kur to nav iespējams veikt, jāierīko vietējā lietussūdens savākšana, nodrošinot lietussūdens novadīšanu speciāli veidotā sistēmā vai filtrējošā slānī zemes vienībā.
52. Lietussūdens savākšanai, uzkrāšanai, attīrīšanai un novadīšanai paredz ilgtspējīgus lietussūdens apsaimniekošanas risinājumus, kuri tostarp ir izmantojami ugunsdzēsības vajadzībām.
53. Projektējot lietussūdens novadīšanas tīklus un būves, paredz dalīto sistēmu, kurā sadzīves un ražošanas notekūdeņu kanalizācijas tīkls ir atdalīts no lietussūdens novadīšanas sistēmas.
54. Teritorijās, kurās ir konstatēts paaugstināts gruntsūdens līmenis, veic inženiertehnisko izpēti un inženiertehnisko sagatavošanu gruntsūdens līmeņa saglabāšanai vai pazemināšanai ar meliorācijas būvēm, virszemes ūdeņu uztveršanai un novadīšanai ar ilgtspējīgiem lietussūdens apsaimniekošanas risinājumiem.

### 5.1.3. Teritorija, kurā veic kompleksu meliorācijas sistēmas būvniecību un pārkārtošanu (TIN12)

#### 5.1.3.1. Pamatinformācija

638. Pārmitras teritorija, kurā pirms būvniecības veic kompleksu meliorācijas sistēmas būvniecību un pārkārtošanu.

#### 5.1.3.2. Apbūves parametri

Nenosaka

#### 5.1.3.3. Citi noteikumi

639. Jauna būvniecība ar ēkām ir atļauta pēc visai teritorijai kopīgas meliorācijas sistēmas izbūves.
640. Saglabā vai pārkārto esošās koplietošanas ūdensnotekas.
641. Pārbūvējot meliorācijas sistēmu Ogrē teritorijā starp Kluso, Norupes, Turkalnes un Sveķu ielām, noteci jāatjauno, novadošo lietussūdens kanalizācijas tīklu vēršot Norupes virzienā, šķērsojot Norupes ielu.

## 1. redakciju publiskā apspriešana līdz 13.03.2026

- Sanāksmes pilsētās un pagastos
- Priekšlikumu iesniegšana ĢeoLatvijā
- Materiāli pilsētu un pagastu pārvaldēs/KAC

## Tematisko plānojumu apstiprināšana

## Teritorijas plānojuma 2.redakcijas izstrāde

Nodošana publiskajai apspriešanai orientējoši septembrī  
Vienlaikus stratēģiskā ietekmes uz vidi novērtējuma **vides pārskata** apspriešana

## Teritorijas plānojuma apstiprināšana

Orientējoši līdz 2026. gada beigām

## Teritorijas plānojuma īstenošanas uzsākšana

Pēc Viedās administrācijas un reģionālās attīstības ministrijas atļaujas (Teritorijas attīstības plānošanas likuma kārtībā)

# Ogres novada teritorijas plānojums

Ogres novada pašvaldība

Apspriešanās 1.0

## Sabiedrības līdzdalība

Publiskās apspriešanas norises periods:  
08.01.2026. - 13.03.2026. (atlikušas 37 dienas)

- Publiskās apspriešanas sanāksme (05.02.2026. 18:00)
- Publiskās apspriešanas sanāksme (10.02.2026. 18:00)
- Publiskās apspriešanas sanāksme (17.02.2026. 18:00)
- Publiskās apspriešanas sanāksme (19.02.2026. 18:00)
- Publiskās apspriešanas sanāksme (24.02.2026. 18:00)
- Publiskās apspriešanas sanāksme (26.02.2026. 18:00)
- Publiskās apspriešanas sanāksme (03.03.2026. 18:00)

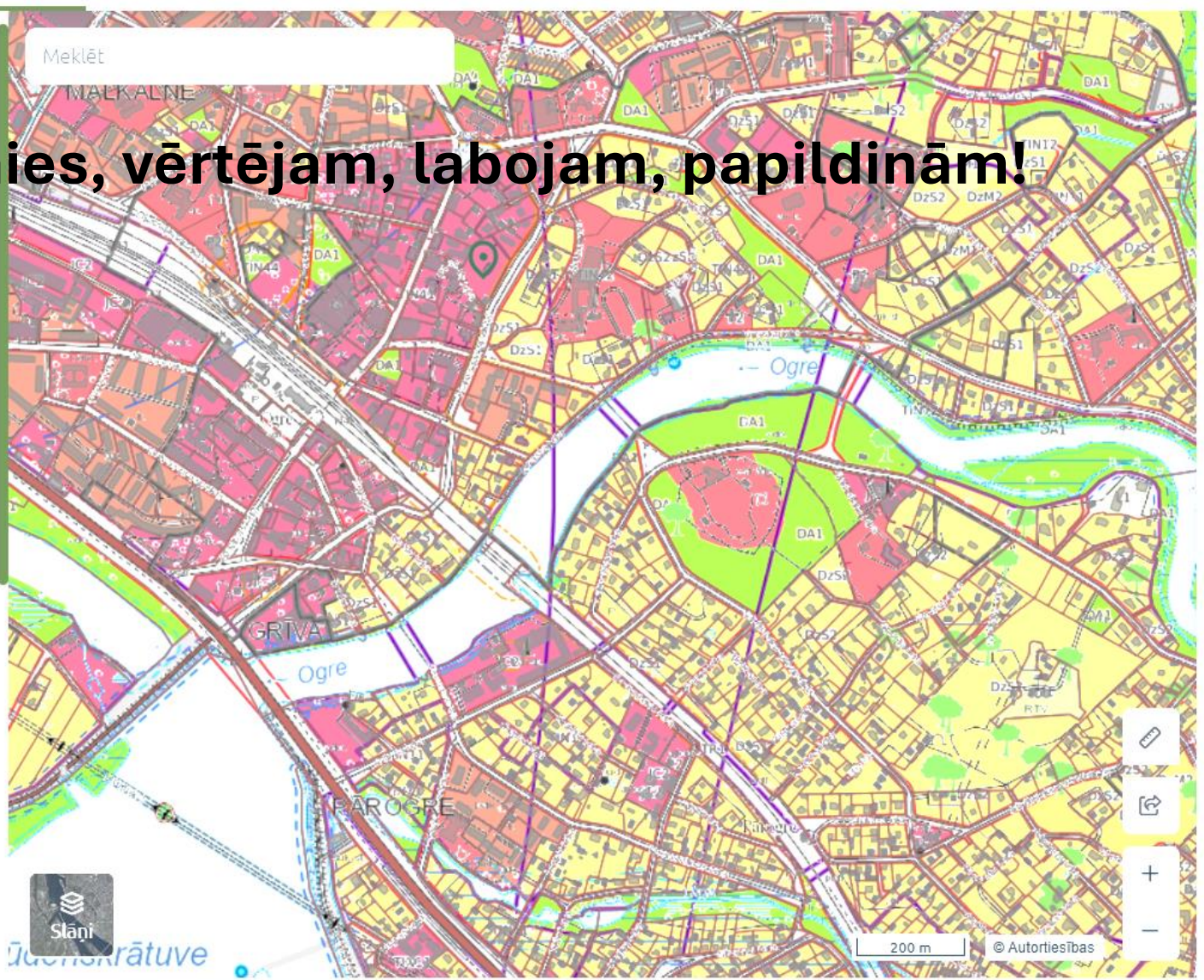
Papildu informācija

**Iesniegt priekšlikumu**

## Dokumenta sadaļas

- Teritorijas izmantošanas un apbūves noteikumi
- Grafiskā daļa
- Paskaidrojuma raksts
- Vides pārskats
- Citi materiāli

# Iepazīstamies, vērtējam, labojam, papildinām!



## Teritorijas izmantošana

Zemāk attēlota informācija nav spēkā esoša, bet noteikta Jūsu atvērtajā Teritorijas plānojuma redakcijā, kuras statuss ir "Apspriešanās".

### Funkcionālais zonējums un Teritorijas ar īpašiem noteikumiem

- Jauktas centra apbūves teritorija
- Lidlauka 5 km zona (TIN16)
- Lidlauka 15 km zona (TIN17)
- Centralizētās ūdenssaimniecības pakalpojumu teritorija (TIN1)
- Ogres vēsturiskais centrs (TIN41)

### Apgrūtinātās teritorijas

- Individuāli noteikta vides un dabas resursu aizsargjoslas (aizsardzības zonas) teritorija ap valsts, reģiona vai vietējās nozīmes kultūras pieminekli
- Eksploatācijas aizsargjoslas teritorija ap navigācijas tehnisko līdzekli, kas paredzēts valsts aizsardzības vajadzībām

### Papildu informācija

- Pilsēta "Ogre"
- Atzīmētajā vietā kartē prasības teritorijas izmantošanai katrā funkcionālajā zonā noteiktas loka plānojumā, bet visnārtīgās

# Paldies!